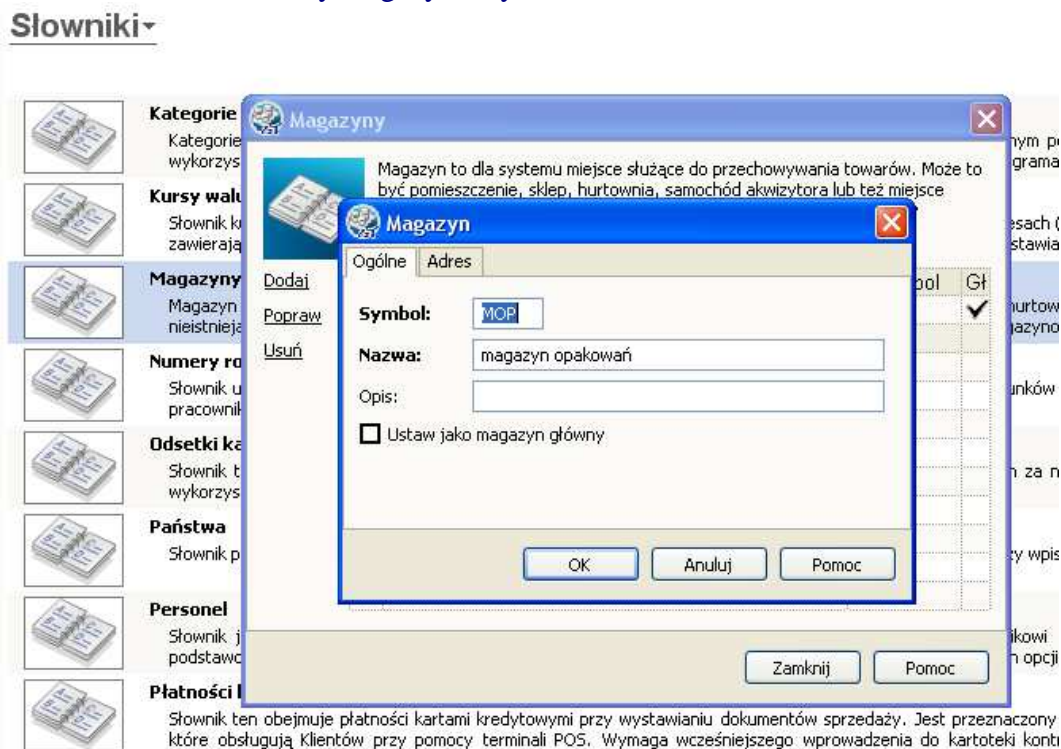


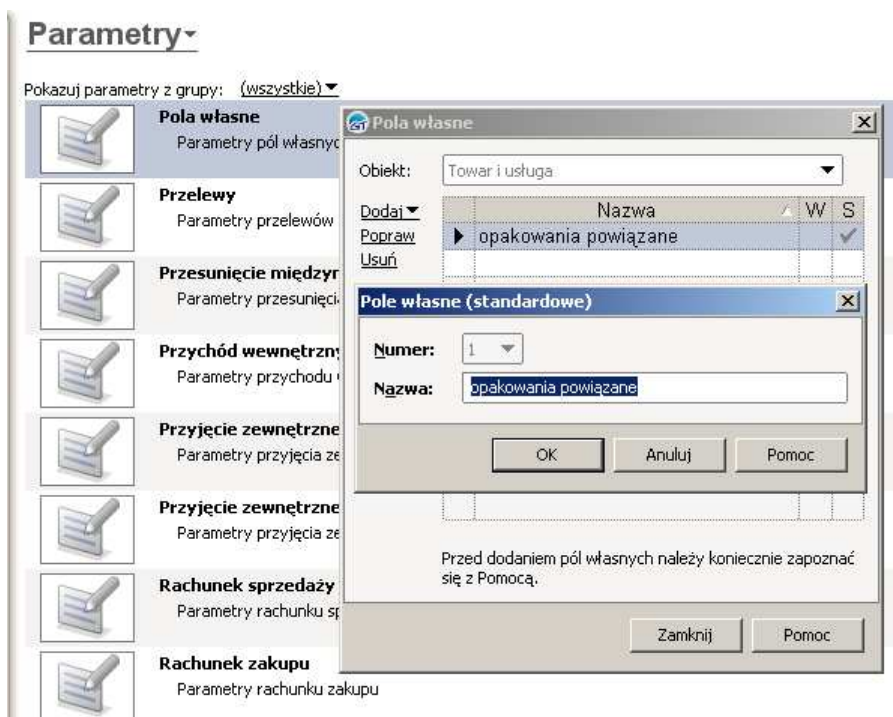
## Instrukcja do opakowań zwrotnych współpracujący ze Sferą GT wersja 1.12g

Zestawienie to napisane jest pod założenia następującego obiegu dokumentów:

- W hurtowni wystawiany jest na magazynie głównym dokument sprzedaży na np. piwo. Na tym dokumencie nie figurują żadne opakowania zwrotne.
  - W naszym zestawieniu ten dokument jest przetworzony na dokument rozliczenie opakowań zwrotnych (magazyn MOP rachunek sprzedaży z opakowaniami) na którym są opakowania z bieżącego dokumentu i rozliczenie wszystkich dostaw historycznych uwzględniających bieżący dokument
  - Przykładowo kierowca jedzie z obydwoma dokumentami do odbiorcy i na naszym rozliczeniu dopisuje z reki wracane opakowania przy okazji dostawy towaru
  - Następnie na magazynie MOP wprowadza te ilości jako rachunek zakupu o numerze dostawy takim jakim była faktura sprzedaży
  - W tym momencie zamyka się nam obieg dokumentów i możemy czerpać same korzyści z wprowadzonych danych
  - Zestawienie pilnuje rozliczenie poszczególnych dostaw stany opakowań ich wartość
1. W Subiekcje GT zakładamy magazyn o symbolu MOP.



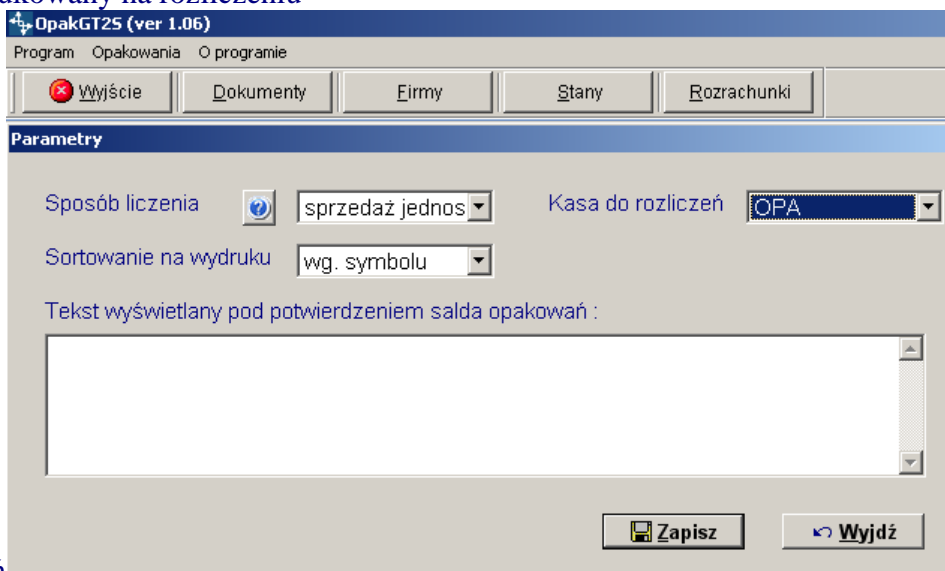
2. W tym magazynie zakładamy kartoteki opakowań zwrotnych i robimy dostawę aby mieć stany magazynowe. Kartoteki oczywiście mogą powstać w innym magazynie, ale stany magazynowe mają być ewidencjonowane na magazynie MOP. Jeżeli chcemy wprowadzić saldo kontrahentów na opakowaniach – radzimy wprowadzać je dokumentami typu: dla odbiorców Rachunek sprzedaży a dla dostawców Rachunek zakupów. System umożliwi rozliczanie opakowań ilościowo wartościowo – dla tego wykorzystujemy osobne dokumenty typu rachunek dla automatycznego rozliczania opakowań , aby nie przeszkadzały one w bieżącej pracy z systemem a jednocześnie dały się dobrze filtrować w zestawieniach i rozrachunkach.
3. W parametrach towarów i usług w zakładce własne w pierwszym polu piszemy „opakowania powiązane” ważne jest aby pole własne miało numer 1



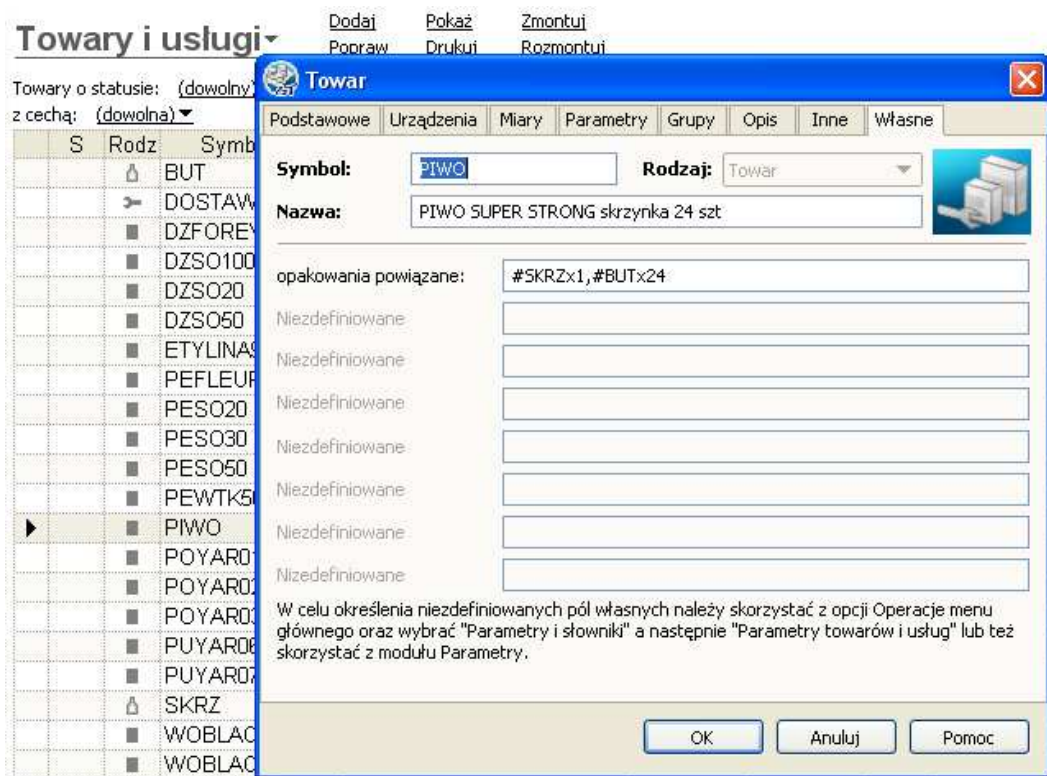
4. W kartotekach produktów które są powiązane z opakowaniami piszemy w pierwszym polu własnym które się nazywa „opakowania powiązane” kody powiązanych opakowań oraz ich ilości.  
Np.:

#SKRZx1, #BUTx24

Oznacza to że sprzedając jedną sztukę takiego produktu w naszym wypadku skrzynkę piwa wydajemy jedno opakowanie o kodzie SKRZ (czyli skrzynkę - transporter) oraz 24 opakowania o kodzie BUT (czyli butelkę). Znak # i , są istotne dla prawidłowego działania zestawienia. W przypadku gdy sprzedajemy na sztuki wpis będzie odwrotny #SKRZx24, #BUTx1 – należy wtedy pamiętać aby w naszym module w opcji program parametry ustawić właściwy sposób rozliczenia opakowań a przy okazji wybrać sposób sortowania na wydruku kasę w której będą się kompensowały należności i zobowiązania z tytułu rozliczeń opakowań oraz tekst dodatkowy własny drukowany na rozliczeniu



opakowań



5.

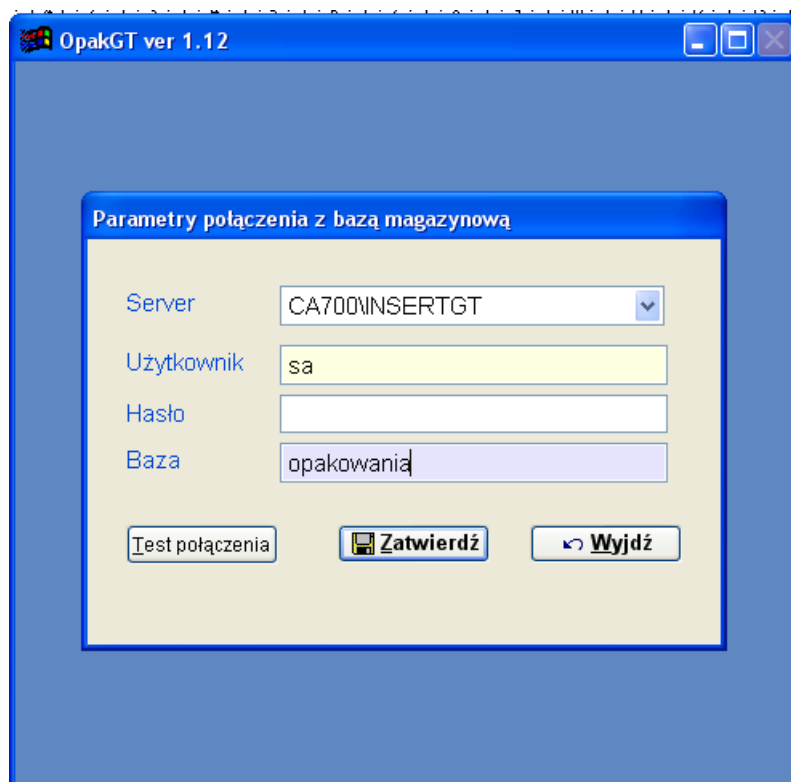
W magazynie głównym o symbolu MAG rozpoczynamy sprzedaż towarów z przypisanymi w powyższy sposób opakowaniami zwrotnymi.

6. Przystępujemy do instalacji zestawienia **UWAGA!!! Zestawienie działa na danych przykładowych (demonstracyjnych) lub u legalnych użytkowników**. Uruchamiamy plik setup.exe. Przez instalację użytkownicy mniej zaawansowani przechodząc klikając klawisz NEXT. Na pulpicie pokaże się ikona o nazwie Opakowania GT. Nim go uruchomimy potrzebujemy dwie informacje. Otrzymamy je zwracając uwagę na górny pasek programu subiekt GT. W naszym wypadku nazwą podmiotu jest „opakowania” a serwerem „CA700\INSERTGT”



7.

Uruchamiamy po raz pierwszy nasze zestawienie. Otrzymujemy komunikat o braku połączenia z serwerem i pytaniu czy chcesz je ustanowić odpowiadamy tak i do wyświetlonego okna wpisujemy dane wg poniższego wzoru. Użytkownik przeważnie jest „sa” jeżeli nie to doradz się swojego informatyka. Klikamy zatwierdź.



8. Po tej czynności program jest gotowy do użytkowania.
9. W zestawieniu na liście dokumentów widzimy dokumenty które zostały wystawione z towarami mającymi w polu własnym wpisane kody opakowań zwrotnych na magazynie MAG a nie zostały jeszcze zaewidencjonowane przez nasz system

Numer	Data	Kontrahent	Wartość	Rozliczony	Zwrot	Nota
FS 30/2005	2005/05/20	Sklep AGA	595,60	Nie	*brak*	
FS 31/2005	2005/05/20	AD KOBRA	146,40	Nie	*brak*	

10. Klikamy wykonaj . Dzięki Sferze GT automatycznie generuje się dokument sprzedaży opakowań. Po jego zatwierdzeniu drukowane jest rozliczenie opakowań dla klienta . W naszym przypadku za opakowania zwrotne nie jest pobierana kaucja kwotowa, ale można ustalić cenę opakowań w tedy będzie się ona naliczać. Przykład po niżej jest specyficzny wynika z niego że po fakturze FS 30/2005 jesteśmy jeszcze dłużni klientowi 192 butelki i 8 skrzynek.

Firma przykładowa systemu InERT GT Data: 2005/05/20  
 54-455 Wrocław Bławatkowa 25/3  
 NIP :111-111-11-11 TEL :354-65-89

**ROZLICZENIE OPAKOWAŃ ZWROTNYCH NR 1/2005**

dla : Sklep AGA  
 45-266 Gołdapia Rynek 12  
 NIP :842-853-77-42 kod: AGA

**Lista wydanych opakowań zwrotnych**

Kod	Nazwa opakowania	Jm	Ilość	C.netto	W.netto
BUT	BUTEŁKA	szt	48	0.00	0.00
SKRZ	SKRZYŃKA	szt	2	0.00	0.00
<b>Wartość netto ogółem :</b>					<b>0.00</b>

Saldo opakowań zwrotnych uwzględniających dokument FS 30/2005

Kod	Nazwa opakowania	Jm	Ilość	Zwrot	Pozostaje
BUT	BUTEŁKA	szt	-192	.....	.....
SKRZ	SKRZYŃKA	szt	-8	.....	.....

DO CZASU ZAPŁATY OPAKOWANIA SĄ WŁASNOŚCIĄ WYDAJĄCEGO I PODLEGAJĄ NATYCHMIASTOWEMU ZWROTOWI W PRZYPADKU ZAKOŃCZENIA WSPÓŁPRACY.

Pobrano kaucje .....

Podpis kierowcy Podpis klienta

.....

Po wykonaniu tej operacji nasze zestawienie wygląda następująco:



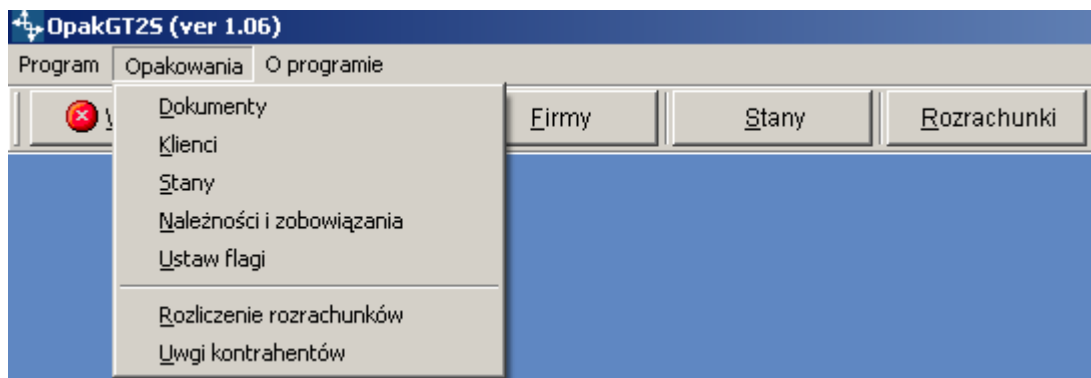
widzimy w nim że do naszej faktury została wystawiona nota – patrz wyżej i że dokument jest rozliczony w systemie – czyli że powstał dokument wydający opakowania zwrotne na magazynie MOP klientowi z faktury FS30/2005. Natomiast w kolumnie zwrot mamy informacje brak. Oznacza ona że nota RS 1/2005 która została wydrukowana z fakturą nie została jeszcze rozliczona. Np. kierowca który rozliczał opakowania nie oddał jeszcze noty ze zwrotami opakowań od klienta. Aby to zrobić należy na tym dokumencie kliknąć ponownie wykonaj. Otworzy się wtedy rachunek zakupu z całym saldem opakowań zwrotnych – należy ilości te pomniejszyć o faktycznie zwrócone opakowania i zatwierdzić dokument. Po tej operacji nasze zestawienie będzie wyglądać następująco.

Numer	Data	Kontrahent	Wartość	Rozliczony	Zwrot	Nota
FS 30/2005	2005/05/20	Sklep AGA	585.60	Tak	RZ 1/2005	RS 1/2005
FS 31/2005	2005/05/20	AD KOBRA	146.40	Nie	* brak *	

Zapraszamy do zapoznania się z opcjami zestawienia które pokazują nam salda klientów na opakowaniach, stany opakowań ( w przypadku butelek z zawartością czyli z piwem i puste. Stan – to ilość butelek na magazynie MOP, Użyto łącznie to ilość piwa na wszystkich magazynach, Puste – to różnica między kolumną „Stan” a „Użyto na mag”, Użyto na mag – to ilość piwa na magazynie wybranym w prawym górnym rogu)

Kod	Nazwa	Stan	Użyto łącznie	Puste	Użyto na mag
BUTLA	BUTLA	114	118	16	98

, należności i zobowiązania na poszczególnych magazynach dzięki czemu łatwo możemy ocenić nasze saldo finansowe na opakowaniach. Szczególną uwagę prosimy zwrócić na opcję opakowania a nim na:



- Ustaw flagi – powodujące automatycznie ustawienie flag na rozrachunkach dotyczących opakowań w celu łatwiejszego zarządzania opakowaniami

Rozrachunki wg dokumentów

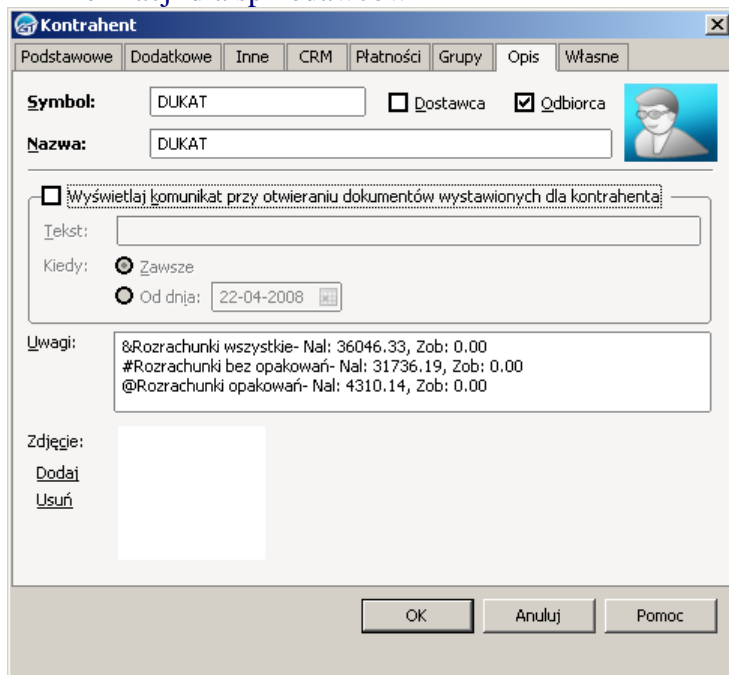
Rozlicz      Wezwanie do zapłaty      Drukuj listę  
 Rozlicz zbiorczo      Historia  
 Pokaż      Dodaj windykację

Rozrachunki: (wszystkie) , z terminem płatności: (wszystkie) , typu: (wszystkie) ,  
 z okresu: (nieokreślony) , w walucie: (dowolna) , z programu: (dowolny) , dla/od: (wszyscy) , z flagą: (dowolna)

T	Data pow	Dokument	Sy	N	Termin płatności	Dni spóźnienia	Należność	Zobowiąz	FW
→	2008-04-0	FS 3402/FV/0	MA	M 8	2008-04-01	21	112,03		
→	2008-03-2	FS 3217/FV/0	MA	M 8	2008-04-04	18	1 147,19		
→	2008-03-2	RS 2675/MOP	MA	M 8	2008-04-04	18	15,12		
→	2008-03-2	FS 2888/FV/0	MA	M 8	2008-03-27	26	1 179,73		
→	2008-03-1	FS 2546/FV/0	MA	M 8	2008-03-21	32	1 389,04		
→	2008-02-1	RS 478/2008	MA	M 8	2008-02-13	69	475,92		
→	2008-02-1	RS 946/MOP/	MA	M 8	2008-02-22	60	49,44		
→	2008-02-2	FS 1720/FV/0	MA	M 8	2008-03-07	46	1 057,09		

Flaga własna: Opakowania

- Rozliczenie rozrachunków powoduje automatyczne rozliczenie należności i zobowiązań z tytułu opakowań poprzez dokument kasowy pozostawiając jedynie pozostałe saldo
- Uwagi kontrahentów – opcja ta powoduje zapisanie informacji o należnościach i zobowiązaniach w rozbiciu na dokumenty handlowe i z tytułu opakowań zapis ten jest wykorzystywany między innymi do przekazywania informacji do naszego modułu mobilnego handlowca oraz dla bieżącej informacji dla sprzedawców

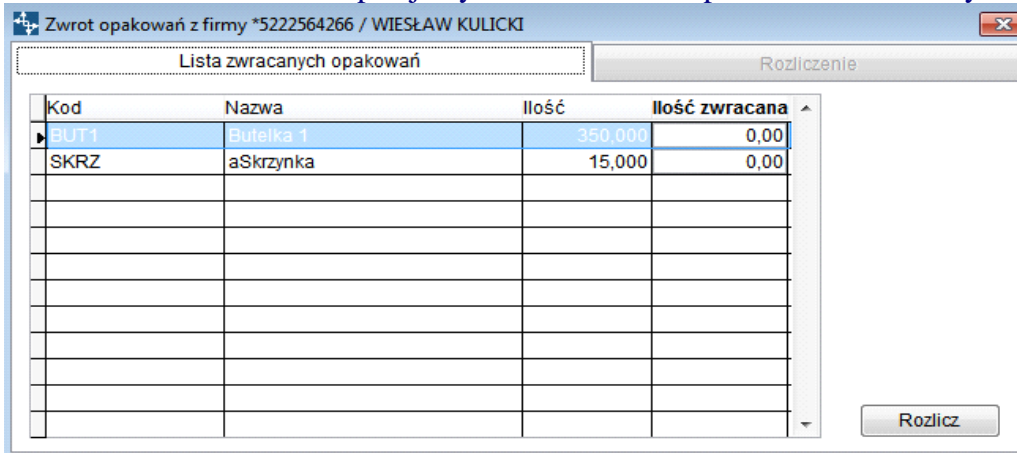


Zestawienie może być dostosowywane pod indywidualne potrzeby użytkownika.





- - Dodano wzorec wydruku faktury sprzedaży opakowań – po naciśnięciu wykonaj FS
- - Dodano zbiorcze rozliczanie opakowań. Na liście Firmy dodatkowy klawisz Zwrot. Wywołuje on ekran zwrotów.
  - Po uruchomieniu wpisujemy zwracane ilości opakowań i naciskamy Rozlicz

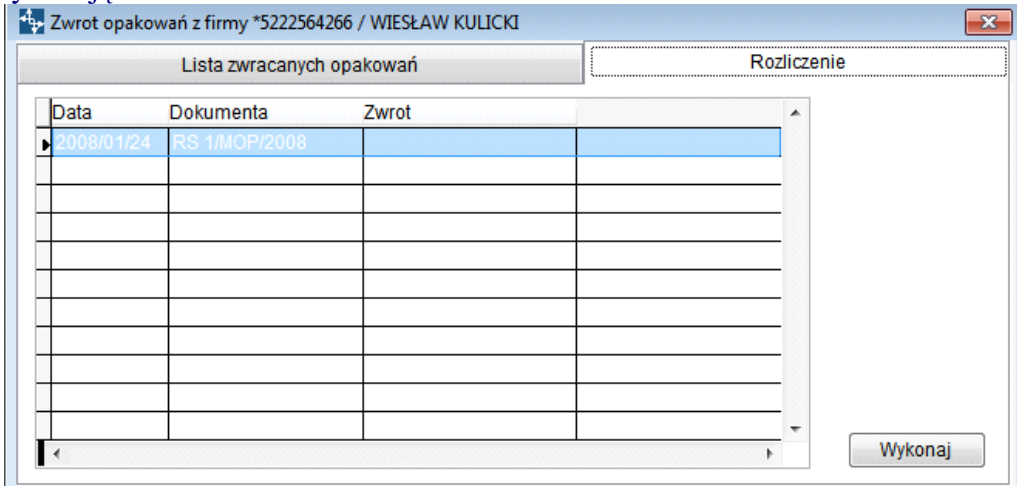


The screenshot shows a window titled "Zwrot opakowań z firmy \*5222564266 / WIESŁAW KULICKI". It contains a table with the following data:

Kod	Nazwa	Ilość	Ilość zwracana
BUT1	Butelka 1	350,000	0,00
SKRZ	aSkrzynka	15,000	0,00

Buttons: "Rozliczenie" (top right), "Rozlicz" (bottom right).

- Pokazuje się lista rozliczanych dokumentów. Naciskamy Wykonaj. Dokumenty się wykonują.



The screenshot shows the same window as above, but the table now displays document information:

Data	Dokumenta	Zwrot	
2008/0 1/24	RS 1/MOP/2008		

Buttons: "Rozliczenie" (top right), "Wykonaj" (bottom right).

Celem tego zestawienia jest pełna kontrola nad obiegiem opakowań zwrotnych, ilościowo i finansowo pomijając ich uwzględnianie na dokumentach sprzedaży i w bieżących należnościach i zobowiązaniach firmy.